

3886

HAUT À BRETELLES FINES, SOUTIEN-GORGE ET CULOTTE - CAMISOLE, BRALETTE AND PANTIES

JULIA

A: Camisole/caraco à encolure en V arrondi, dos nageur et finition de biais élastique. **B:** Soutien-gorge doublé du même tissu ou d'un tissu comme du Power Net pour plus de support. Bande large sous la poitrine, dos nageur et finition de biais élastique.

C/D: Culotte avec découpe et finition avec biais élastique, taille haute (C) ou basse (D).

28
tailles - sizes

A: Swing camisole with rounded v-neck and racer back. **B:** Racerback, pull-on lined bralette with wide under-bust band.


Lined with self-fabric or power net, depending on your desired level of support. The cami and bralette are both finished with fold over elastic.

C/D: Panties with crossover illusion, fold over elastic finish and choice of high (C) or low waist (D).

MESURES DU CORPS (FILLES) - BODY MEASUREMENTS (GIRLS)

Âge approximatif - Approximate age	2	3	4	5	6	7	8	9	10	11	12	13	
Tailles européennes - European sizes	92	98	104	112	119	127	135	142	146	150	152	155	
TAILLE JALIE - JALIE SIZES	F	G	H	I	J	K	L	M	N	O	P	Q	
	1 TOUR DE POITRINE FULL BUST	21"	22"	23"	24"	25"	26"	27"	28"	29"	30"	31"	32"
		53 cm	56 cm	58 cm	61 cm	64 cm	66 cm	69 cm	71 cm	74 cm	76 cm	79 cm	81 cm
	2 TOUR DE TAILLE NATURAL WAIST	20"	20 1/2"	21"	21 1/2"	22"	22 1/2"	23"	23 3/4"	24 1/2"	25 1/4"	25 3/4"	26 1/2"
		51 cm	52 cm	53 cm	55 cm	56 cm	57 cm	58 cm	60 cm	62 cm	64 cm	66 cm	67 cm
3 TOUR DES HANCHES FULL HIPS	22"	23"	24"	25"	26"	27"	28"	29 1/2"	30 1/2"	32"	33"	34 1/2"	
	56 cm	58 cm	61 cm	64 cm	66 cm	69 cm	71 cm	74 cm	78 cm	81 cm	84 cm	87 cm	
4 TRONC (DEVANT+DOS) TORSO (FRONT+BACK)	35"	37"	39"	41"	43"	45"	47"	48 3/4"	50 1/2"	52"	53 3/4"	55 1/2"	
	89 cm	94 cm	99 cm	104 cm	109 cm	114 cm	119 cm	123 cm	128 cm	132 cm	137 cm	141 cm	

TISSU REQUIS - YARDAGE

	A: Tricot avec extensibilité dans les DEUX sens et une belle tombée B/C/D: Tricot avec extensibilité dans les DEUX sens et une bonne élasticité A: Knit with stretch in the length and width, with a nice fluid drape B/C/D: Knit with stretch in the length and width, with good recovery	A HAUT CAMISOLE	1/2 yd	1/2 yd	1/2 yd	3/4 yd	3/4 yd	3/4 yd	3/4 yd	1 yd	1 yd	1 yd	1 yd	1 yd	
			0.45 m	0.45 m	0.45 m	0.50 m	0.50 m	0.50 m	0.55 m	0.55 m	0.55 m	0.60 m	0.60 m	0.60 m	
		B SOUTIEN-GORGE DOUBLÉ DU MÊME TISSU BRALETTE LINED WITH SELF FABRIC	1/2 yd	1/2 yd	1/2 yd	1/2 yd	1/2 yd	1/2 yd	1/2 yd	1/2 yd	1/2 yd	1/2 yd	1/2 yd	1/2 yd	1/2 yd
			0.25 m	0.25 m	0.30 m	0.30 m	0.30 m	0.30 m	0.30 m	0.30 m	0.35 m	0.35 m	0.45 m	0.45 m	
	C/D CULOTTE PANTIES	1/2 yd	1/2 yd	1/2 yd	1/2 yd	1/2 yd	1/2 yd	1/2 yd	1/2 yd	1/2 yd	1/2 yd	1/2 yd	1/2 yd		
		0.30 m	0.30 m	0.30 m	0.30 m	0.30 m	0.30 m	0.35 m	0.35 m	0.35 m	0.35 m	0.40 m	0.40 m		
50% EXTENSIBILITÉ MINIMUM REQUISE (LARGEUR ET LONGUEUR) MINIMUM STRETCH REQUIRED (WIDTH AND LENGTH)		VOTRE TISSU DEVRAIT S'ÉTIRER YOUR FABRIC SHOULD STRETCH										JUSQU'ICI TO HERE			

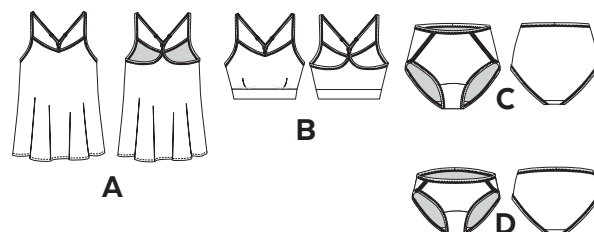
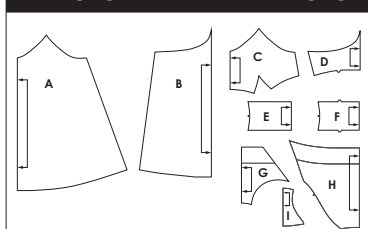
MESURES DU CORPS (FEMMES) - BODY MEASUREMENTS (WOMEN)

Taille US APPROX. US size	2	4	6	8	10	12	14	16	18	20	22	24				
Prêt-à-porter APPROX. RTW size	XS		S			M		L		XL		2XL				
Tailles euro - European sizes	34	36	38	40	42	44	46	48	50	52	54	56				
TAILLE JALIE - JALIE SIZES	R	S	T	U	V	W	X	Y	Z	AA	BB	CC	DD	EE	FF	GG
1 TOUR DE POITRINE FULL BUST	33"	34"	35"	36"	37"	38"	39"	40"	41 1/2"	42 3/4"	44"	45 1/2"	46 3/4"	48 1/4"	49 1/2"	51"
	84 cm	86 cm	89 cm	91 cm	94 cm	96 cm	99 cm	102 cm	106 cm	109 cm	112 cm	116 cm	119 cm	123 cm	126 cm	130 cm
2 TOUR DE TAILLE NATURAL WAIST	27"	28"	29"	30"	31"	32"	33"	34"	35 1/4"	36 1/2"	37 3/4"	39"	40 1/4"	41 1/2"	42 3/4"	44"
	69 cm	71 cm	74 cm	76 cm	78 cm	81 cm	84 cm	86 cm	89 cm	93 cm	96 cm	99 cm	102 cm	105 cm	109 cm	112 cm
3 TOUR DES HANCHES FULL HIPS	36"	37"	38"	39"	40"	41"	42"	43"	44 1/2"	45 3/4"	47"	48 1/2"	49 3/4"	51 1/4"	52 3/4"	54"
	91 cm	94 cm	96 cm	99 cm	102 cm	104 cm	106 cm	109 cm	112 cm	116 cm	119 cm	123 cm	126 cm	130 cm	134 cm	137 cm
4 TRONC (DEVANT+DOS) TORSO (FRONT+BACK)	57 1/4"	59"	59 1/2"	60"	60 1/2"	61"	61 1/2"	62"	62 3/4"	63 3/4"	64 1/4"	65 1/2"	66 1/4"	67 1/4"	68 1/4"	69"
	145 cm	150 cm	152 cm	155 cm	157 cm	160 cm	161 cm	159 cm	161 cm	163 cm	165 cm	167 cm	169 cm	171 cm	173 cm	175 cm

TISSU REQUIS - YARDAGE

A	HAUT CAMISOLE	3/4 yd	3/4 yd	3/4 yd	3/4 yd	3/4 yd	3/4 yd	3/4 yd	3/4 yd	3/4 yd	1 1/2 yd	1 1/2 yd	1 1/2 yd	1 1/2 yd	1 1/2 yd	1 1/2 yd
		0.65 m	0.65 m	0.65 m	0.65 m	0.65 m	0.65 m	0.65 m	0.65 m	0.65 m	0.65 m	1.20 m	1.20 m	1.20 m	1.20 m	1.20 m
B	SOUTIEN-GORGE DOUBLÉ DU MÊME TISSU BRALETTE LINED WITH SELF FABRIC	1/2 yd	1/2 yd	1/2 yd	1/2 yd	3/4 yd	3/4 yd	3/4 yd	3/4 yd	3/4 yd	3/4 yd	3/4 yd	3/4 yd	3/4 yd	3/4 yd	3/4 yd
		0.45 m	0.45 m	0.45 m	0.45 m	0.45 m	0.50 m	0.50 m	0.55 m	0.55 m	0.70 m	0.75 m	0.75 m	0.75 m	0.75 m	0.75 m
C/D	CULOTTE PANTIES	1/2 yd	1/2 yd	1/2 yd	1/2 yd	1/2 yd	1/2 yd	1/2 yd	1/2 yd	1/2 yd	1/2 yd	1/2 yd	1/2 yd	1/2 yd	1/2 yd	1/2 yd
		0.40 m	0.40 m	0.45 m	0.45 m	0.45 m	0.45 m	0.45 m	0.45 m	0.50 m	0.50 m	0.50 m	0.50 m	0.50 m	0.50 m	0.50 m

PIÈCES - PATTERN PIECES



MERCERIE - NOTIONS

BIAIS ÉLASTIQUE - FOLD OVER ELASTIC (FOE) (16/20 mm, 20/25 mm pour tailles Y et plus) (5/8" or 3/4", 3/4" or 1" for sizes Y and up)					ÉLASTIQUE 2 cm (3/4") ELASTIC	FACULTATIF OPTIONAL A/B
A/B		C/D		B		
F-I	J-T	S-GG	F-U	V-GG	P-GG	Largeur du biais ± 2 Width of FOE ± 2
1 3/4 yd	2 1/4 yd	2 3/4 yd	2 1/4 yd	3 1/2 yd	1 1/4 yd	
1.50 m	2 m	2.50 m	2 m	3 m	1 m	2x

 PRÊT À COUDRE // READY TO SEW
ressources de couture (6 mm / 1/4") incluses dans le patron
6 mm / 1/4" seam allowances included in the pattern



4503886

Jalie
PATRONS DE COUTURE
SEWING PATTERNS

© 2018 LES PATRONS JALIE INC.

www.jalie.com

IMPRIMÉ AU CANADA / PRINTED IN CANADA