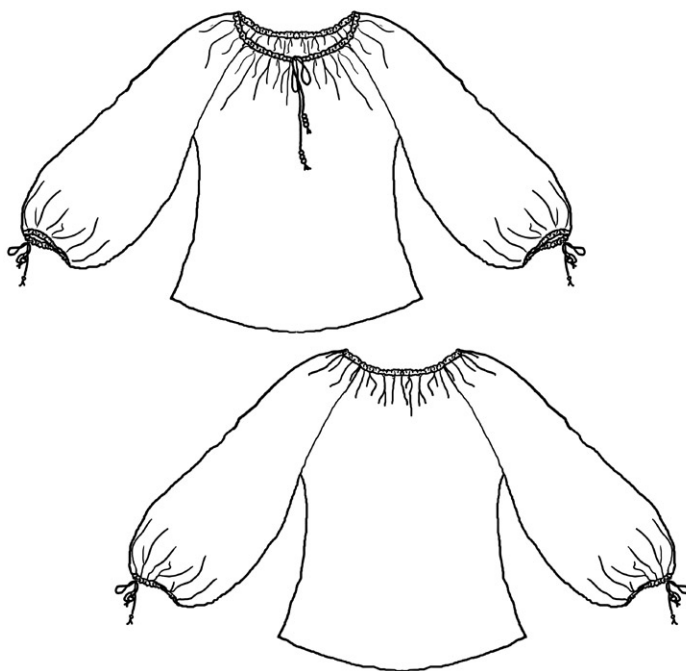
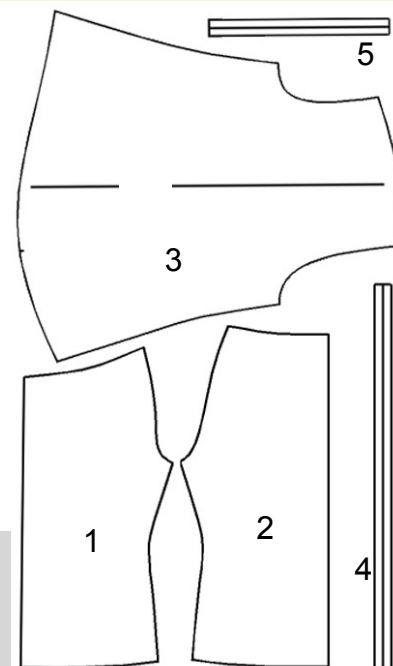


Bluse



Schnittliste

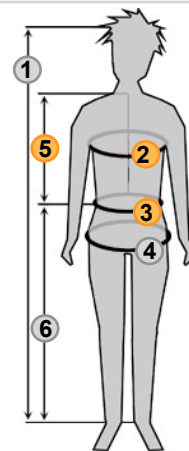


- 1 - Vorderteil
- 2 - Rückenteil
- 3 - Ärmel
- 4 - Halsbündchen
- 5 - Ärmelbündchen

Größen & Maße

Mädchen-Größen:	146	158	170	182
2 Oberweite:	72	78	84	90
3 Taillenweite:	62,5	65,5	68,5	71,5
5 Rückenlänge:	35	38	41	44
Stoffverbrauch:				
	120	130	140	150

Alle Maße in Zentimeter



Material

Dieses Modell eignet sich für leichte, fließende Stoffe mit weichem Fall. Zum Beispiel Käseleinen, Batist, Crepe de Chine, oder Single-Jersey. Der Verbrauch ist für Stoffe von 140cm Breite angegeben.

Außerdem brauchen Sie:

- ca 3Meter dünne Kordel
- evtl. einige Perlen
- Nähgarn

Schnittmuster

Die Angaben in der Maßtabelle sind Körpermaße; im Schnittmuster sind erforderlichen Zugaben für die Bequemlichkeit bereits enthalten. Wählen Sie die Größe, die Ihrer Oberweite entspricht.

Wenn Ihre Rückenlänge stark von der, der gewählten Größe abweicht, sollten Sie das Schnittmusters an den entsprechenden Linien verlängern oder kürzen.

Zuschneiden

Auf jedem Schnittmusterstück steht, wie, und wie oft es ausgeschnitten werden muss. Achten Sie dabei auf den korrekten Fadenlauf.

Schneiden Sie mit einer gleichmäßigen Nahtzugabe von etwa 12mm an allen Kanten zu.

Markieren Sie die Passzeichen am Ärmelsaum (E) sowie die hintere und vordere Mitte des Halsausschnittes mit kleinen Einschnitten in der Nahtzugabe.

Stoffe und passendes Zubehör:
www.funfabric.com

ausführlichere Anleitungen:
www.funfabric.com